



Advanced  
Improvement

## Optimiza la Gestión de tu Normativa con AIM Elite

En AIM sabemos que el cumplimiento normativo es clave para el éxito y crecimiento de cualquier empresa. Nuestro software te permite gestionar de manera centralizada y eficiente todas las normativas más importantes para tu negocio, incluyendo ISO 9001, ISO 14001, ISO 45001, ISO 27001, MIPG, HSEQ, SARLAFT, SG-SST, BASC, PESV.







**aim elite**

**GESTIÓN EFICIENTE, EFICAZ & ESTRATÉGICA**



Advanced  
Improvement



Alineación Estratégica:



aim elite

Contribuye al Mejoramiento  
de los **Procesos Organizacionales**  
con un **Enfoque Estratégico**

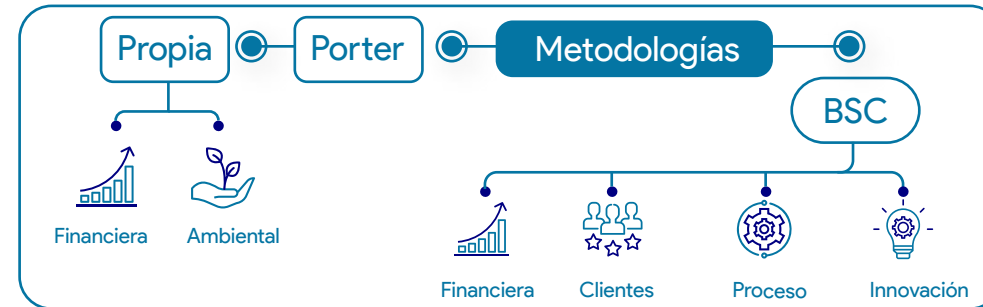


# MÓDULO Planeación Estratégica

Facilita la gestión de la información de los distintos planes estratégicos que la compañía ha desarrollado. Aquí podrá registrar desde la Misión y Visión, hasta los Objetivos Estratégicos y Estrategias definidas. Adicionalmente, este módulo te permite generar los distintos Mapas Estratégicos con metodologías como Balanced ScoreCard, PORTER y generar los planes operacionales dispuestos para implementar las estrategias.



## Módulo de Planeación Estratégica



## Perspectivas

## Módulo de Gestión de Indicadores

## Módulo de Aseguramiento de la Mejora Continua



Definición  
Estratégica

Direccionamiento  
Estratégico

Diagnóstico  
Estratégico

Formulación  
Estratégica

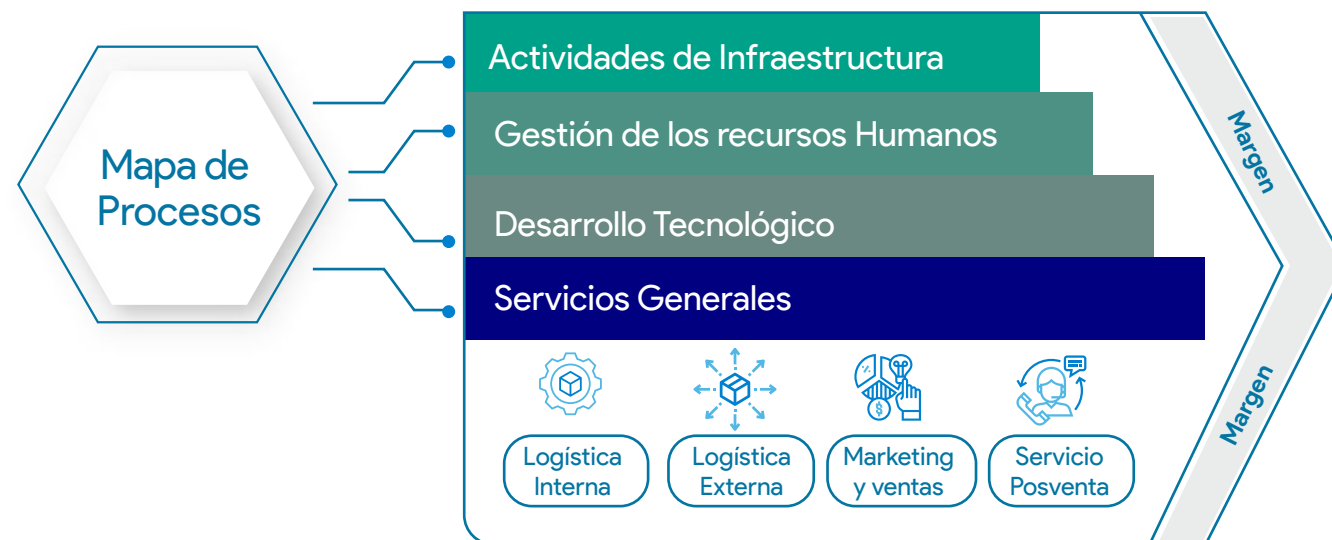
# MÓDULO

## Gestión de Procesos

Permite administrar la estructura de procesos desde la definición de los tipos de procesos, hasta la creación detallada de la caracterización de los mismos, incluyendo riesgos relacionados, indicadores, actividades, entradas, salidas, entre otros.

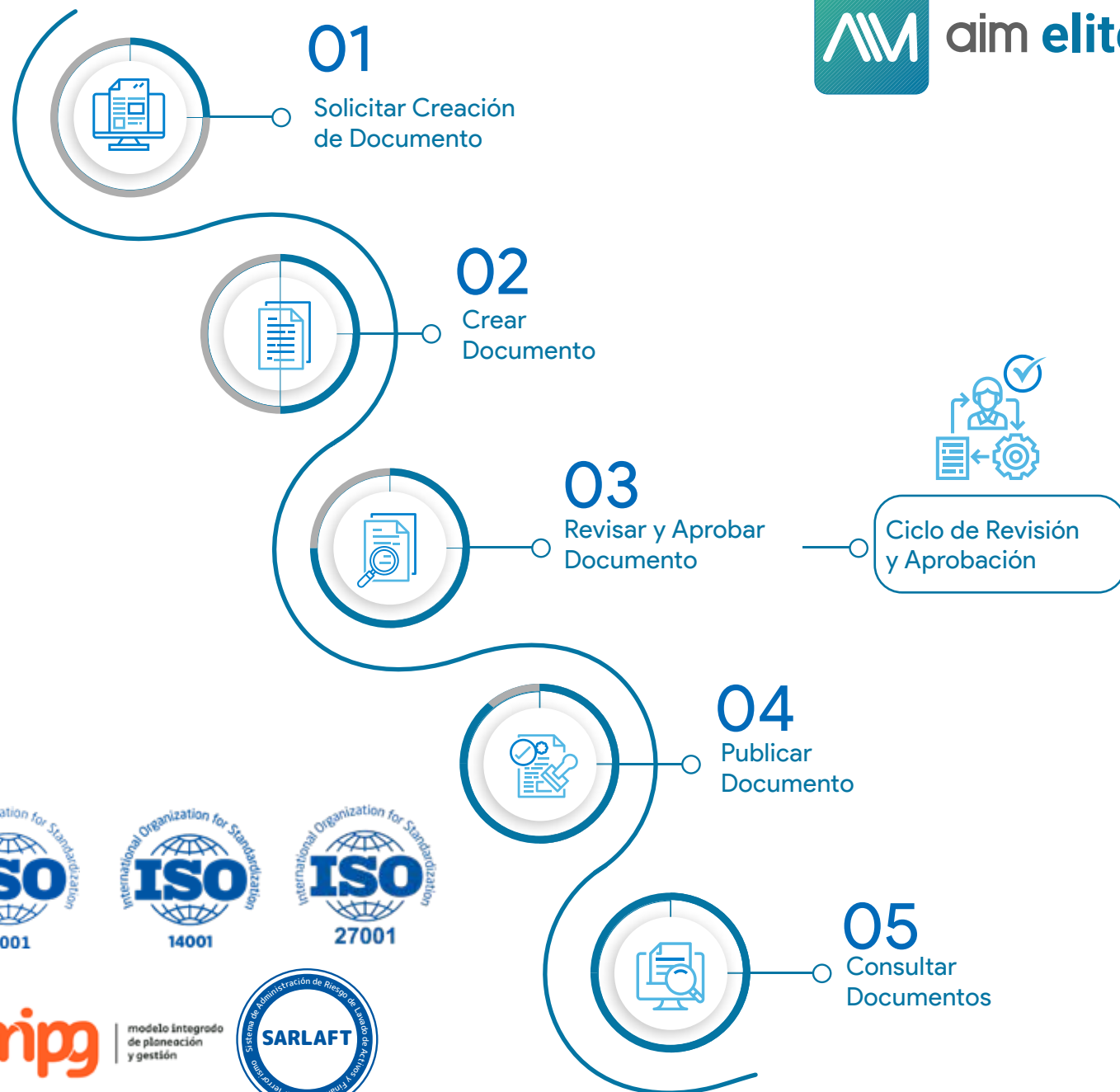


### Módulo de Gestión de Procesos



# MÓDULO Gestión Documental

Especialmente diseñado para soportar el manejo documental de una compañía de una manera ágil y completamente integrada con los módulos que conforman la herramienta. El módulo de Gestión Documental permite realizar los flujos de Revisión y de Aprobación de documentos, publicarlos, consultarlos. Incluye un control de firma electrónica.



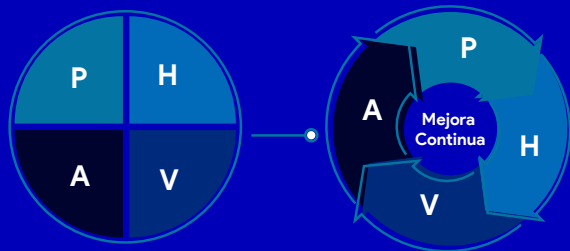
modelo integrado  
de planeación  
y gestión



# MÓDULO Aseguramiento de la Mejora Continua

Asegura el cumplimiento de los planes de acción a través del monitoreo permanente de fechas y responsables. De igual manera, se mide eficiencia y se determina la eficacia en el cumplimiento de los planes y en el alcance inicialmente definido.

**OBJETIVO:** Asegurar el cumplimiento de los planes de acción en la compañía

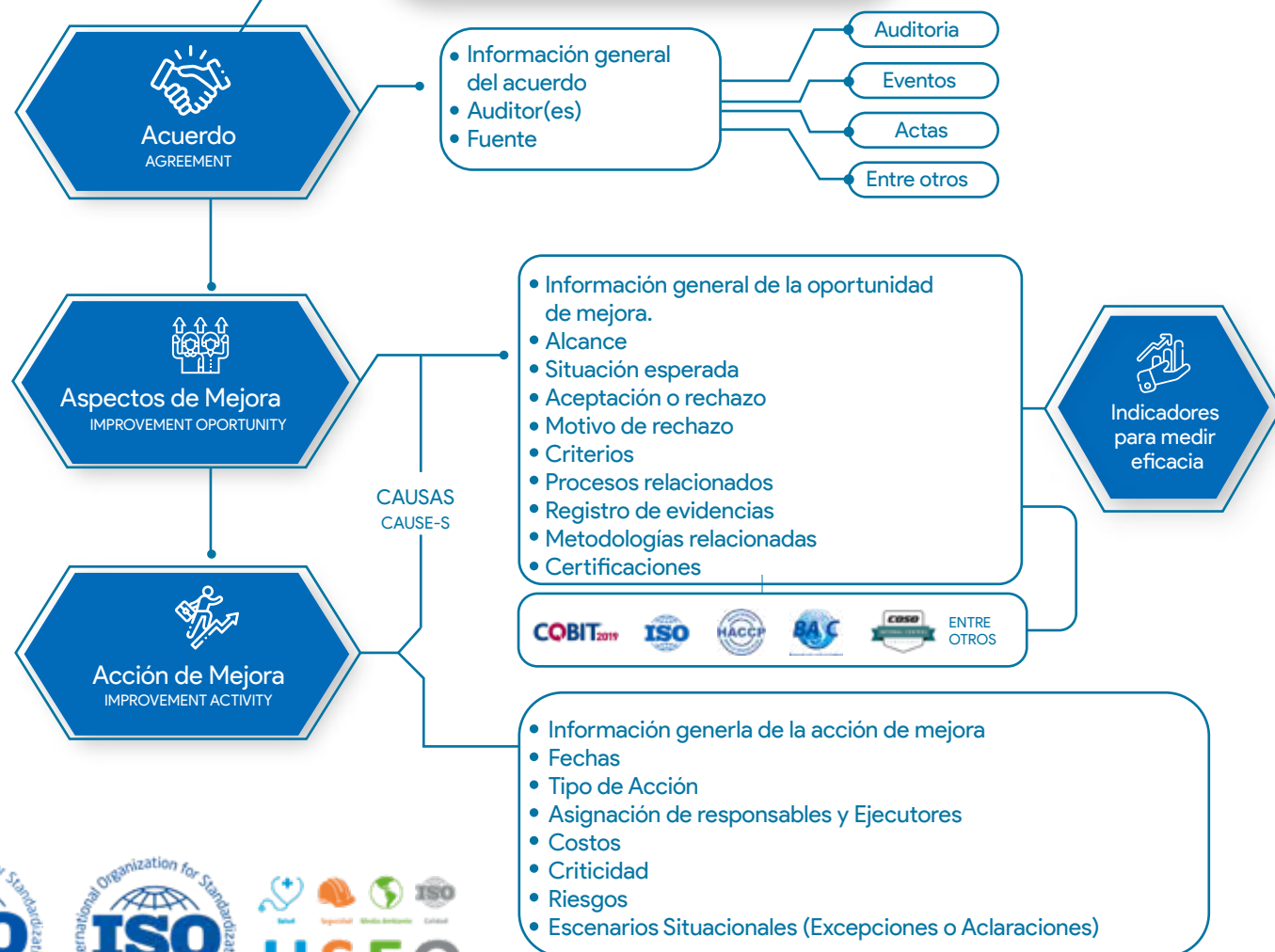


Auditorías  
Reuniones  
Incidentes  
ETC

Acciones de Mejora



## Módulo de Aseguramiento de la mejora continua





# MÓDULO Aseguramiento de la Mejora Continua

## Fases de una acción de Mejora IMPROVEMENT ACTIVITY STAGES

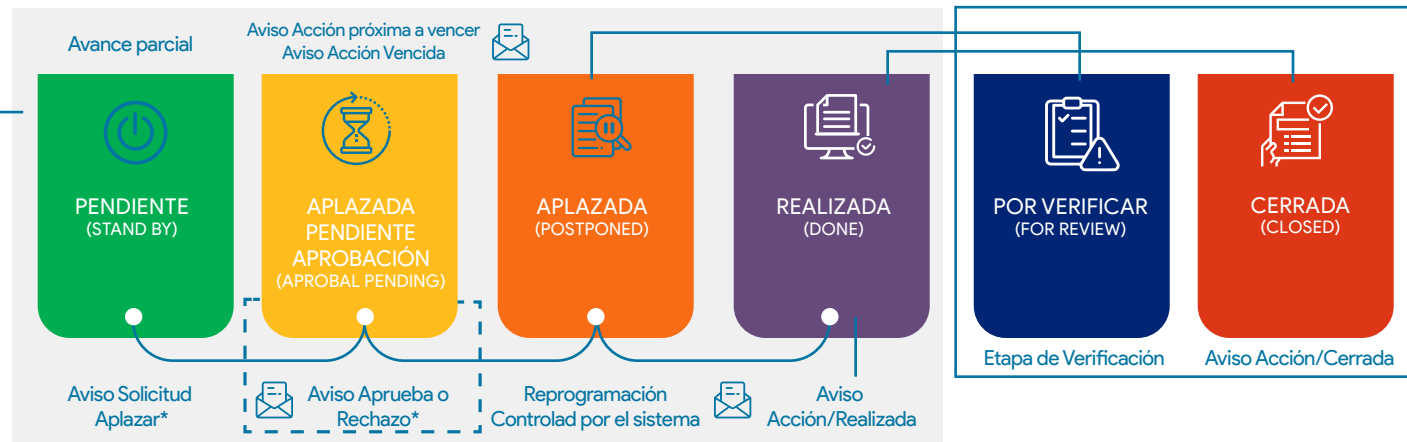


Delgado o  
responsable

## SEGUIMIENTO FOLLOW-UP

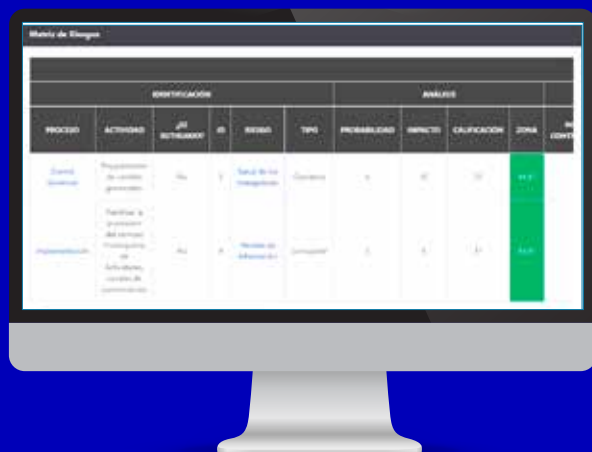


Facilitador  
(Auditor)



# MÓDULO Gestión de Riesgos

Es una herramienta muy completa para la administración integral de riesgos en la compañía. Permite la automatización completa de las distintas matrices de riesgo, pasando por el proceso completo de gestión incluido en las normas internacionales más reconocidas.



Comunicación  
y Consulta

Módulo de  
Gestión de Riesgos

Definición de contexto  
(SGSST-PROCESOS-AMBIENTAL-ETC)

Identificar los Riesgos

Valoración del Riesgo

Analizar los  
Riesgos

Evaluar los  
Riesgos  
Gestión de  
Controles

Tratamiento de  
Riesgos

Seguimiento  
y Revisión

Módulo de Aseguramiento  
de la Mejora Continua



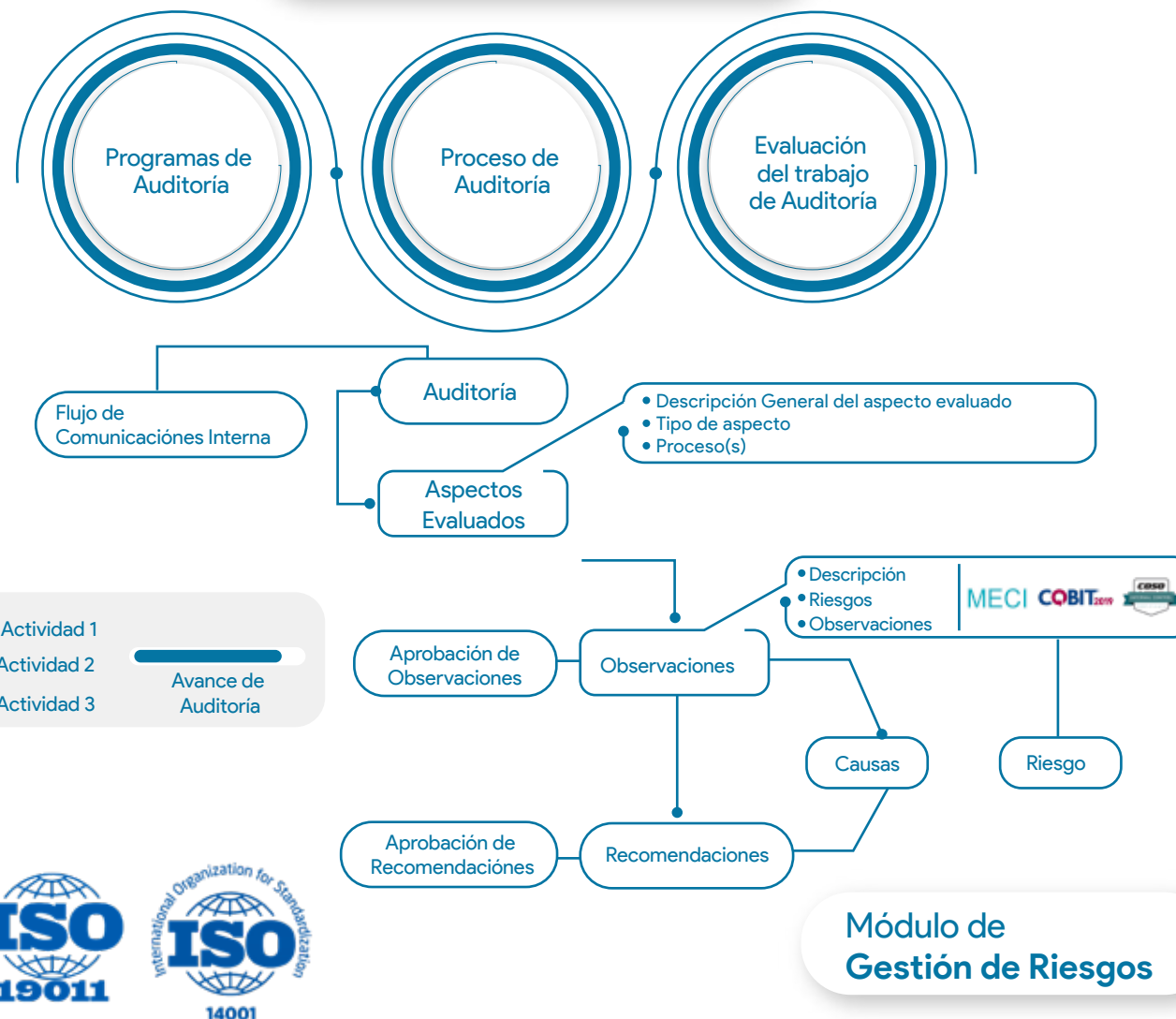
# MÓDULO

## Planeación & Ejecución de Auditorías

Ideal para gestionar el trabajo integral de un área de auditoría. El alcance de este módulo se divide en tres: Portafolio o Programas de Auditoría, Ejecución de la Auditoría y Evaluación de la Auditoría.

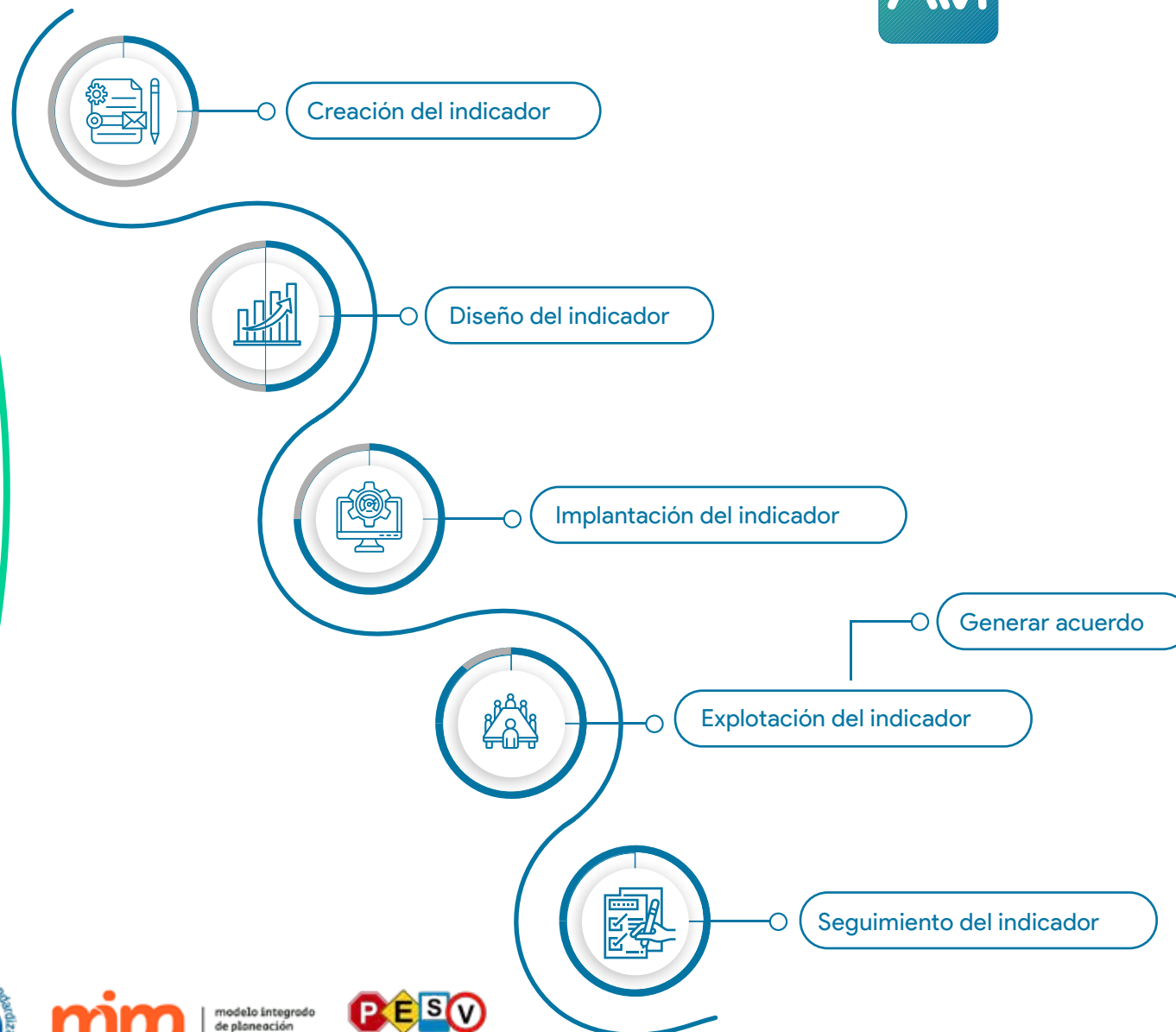


### Módulo de Aseguramiento de la Mejora Continua



# MÓDULO Indicadores

Permite integrar la información generada tanto en AIM-ELITE como en los demás sistemas de información de la compañía como SAP, ORACLE ERP, entre otros. Desde crear Indicadores, formularlos, definir el comportamiento de cada variable y medirlos, hasta la definición de los planes de acción generados como resultado de comportamientos anómalos en las mediciones.





# Proceso de Implementación AIM

## METODOLOGÍA DE IMPLEMENTACIÓN

PMBOK



### FASE PRELIMINAR

- Identificación de las necesidades particulares del cliente
- Levantamiento de requerimientos
- Determinación del alcance inicial



### FASE DE ANÁLISIS Y PLANEACIÓN

- Definir indicadores de Éxito del proyecto
- Revisar y aprobar supuestos
- Análisis de requerimientos
- Definición de las condiciones técnicas del proyecto (Cliente/AGTI)
- Definición de las condiciones de instalación del cliente.
- Información inicial de parametrización e históricos



### FASE DE DESARROLLO

- Desarrollo de reportes, indicadores, funcionalidades y demás características establecidas en el alcance final.
- Carga de Información de parametrización.



### FASE DE PRUEBAS

- Instalación de la aplicación en ambiente de pruebas
- Pruebas de funcionalidad con referencias al documento de alcance final.
- Corrección de errores defectos o fallos.
- Entrega formal de la implementación, incluyendo el procedimiento de instalación



### FASE DE PRODUCCIÓN

- Capacitación a usuarios finales (Grupo Multiplicador)
- Instalación final en ambiente productivo
- Acompañamiento y estabilización de la solución en ambiente productivo
- Entrega final

# 10

## Razones para Preferir Nuestras Soluciones de AIM - ADVANCED IMPROVEMENT



TRANSFORMAR  
Compañías en Seres Vivos  
que Mejoran día a día.

**El Arte de Mejorar Continuamente  
NUNCA SE DETIENE.**



**Advanced  
Improvement**